

廊下や仕切りのない開放的なプランで 家族が集まり笑顔があふれる家に



間仕切りの少ない家で、子ども部屋も常に開放的な状態。自然と家族とのコミュニケーションが増える



永代ハウスでは建具類もオリジナルのものを使うため、部屋の雰囲気にしっくりと馴染むのがいい



玄関には冬のコートなどもしまえる大型クロゼットを配置。正面の壁にあるのは階段下を利用した収納



床と天井は杉の無垢材、壁は珪藻土を用いた、自然素材でできた家。「今年の猛暑もエアコンなしで乗り切れました。雨の降る日に窓を閉め切っても扇風機で大丈夫でした」とエアバス効果を実感したそうだ

Kさんのお住まい

1500~2000万円

家族構成/母親+夫婦+子ども2人
敷地面積/559.00㎡ (169.09坪)
延床面積/110.00㎡ (33.27坪)
工法・構造/エアバス工法 (木造軸組)
竣工年月/2007年3月

無垢木をふんだんに使った エアバスの家は年中快適

エアバスの家での宿泊体験が、永代ハウスでの家づくりの決め手になったと語るKさん。「たまたま泊まったのがちょうど台風直撃の日だったのですが、じめじめした感じがしなかったのがエアバスの家にしたかったんです。空間を広く使うため廊下を設けず、2階上がる際は必ずリビングを通るように間取りを工夫したので「子どもが部屋に閉じこもることなく、家族と一緒にいる時間が多くなりました」とのこと。住み心地がよく、家族がふれあえる家。狙い通りに仕上がったようだ。

会社の情報についてはこちら

永代ハウス

永代ハウス (株)
〒812-0016 福岡市博多区博多駅南5-15-9
TEL/092-433-2188

問い合わせ先

☎0120-412-188

会社情報を見る》P180



《設備・仕様》キッチン/トステム バス/INAX トイレ/INAX 洗面化粧台/トステム サッシ/トステム 屋根材/陶器瓦 外壁材/防火サイディング 床材/小国杉



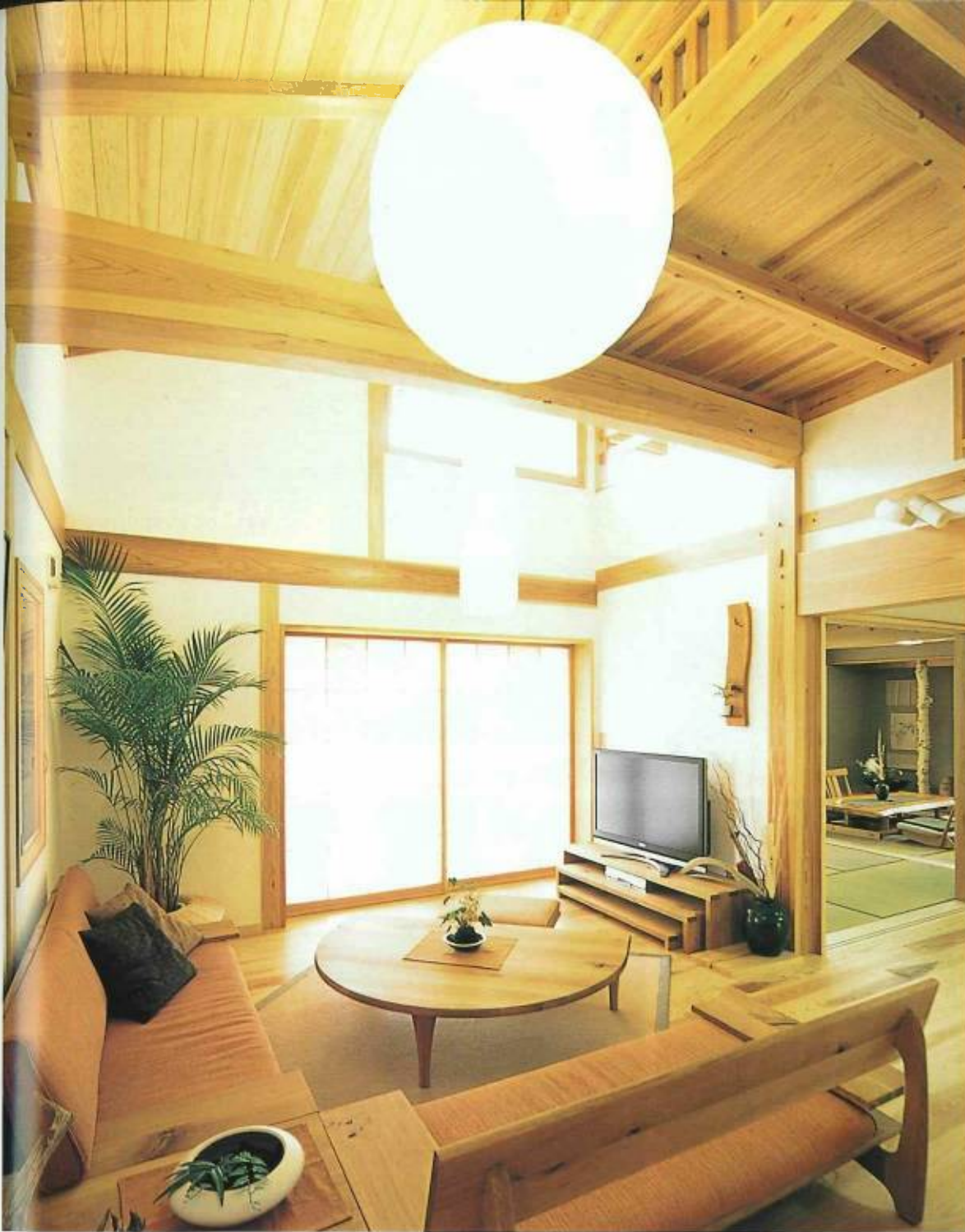
「オープンな間取りで、みんなで過ごす時間が増えた」とKさんご家族

建てたい会社が見つからない

注文住宅レポート

永代ハウス

自然の力で住まいを暖めるエアパス工法 電磁波低減効果のある家で安心して暮らす



リビングから和室へと続く広々とした空間。大きな窓から差し込む優しい光と、2階への吹抜けが開放的な印象を与えている。床は柔らかい杉の無垢材で、足触りが心地よい。エアパスの効果も手伝って、冬に裸足で歩いても冷たさを感じないのに驚く（左右のページはすべて福岡西展示場）

このレポートの見どころ



天然無垢材や珪藻土、漆喰といった自然素材を使用



省エネ

太陽、風、地熱など自然の力を生かす「エアパス工法」



健康配慮

電磁波による影響を極力避ける「オールアース住宅」

昔ながらの家づくりをこたわりつつ 安心を追求する新技術も採用

永代ハウスでは創業時から一貫して「日本の気候風土や生活習慣に合うのは木の家」という考えのもと、家づくりに取り組んでいる。床や壁には地元の森林で育った無垢の杉や珪藻土といった吸湿性の高い自然素材を使用。施工は熟練の職人が担当しているが、釘を用いず、しっかりと木組みされた家は頑丈で美しく、住む人に安心感を与えてくれる。木の家の雰囲気に合わせて建具をオリジナルのものにしたり、作り付け家具をオーダーしたりできるのも魅力。快適でハイセンスな住まいづくりをトータルに叶えてもらえるのがうれしい。

一方で、新しい技術も積極的に採用しており、その一つが「エアパス工法」だ。これは空気の流れを利用して室内を暖めたり、冷風を取り入れたりする仕組みのもの。特別な機器を使うことなく、自然換気で「夏は涼しく冬暖かい家」になるというわけだ。また、最近では「パソコンや家電製品、屋内配線の電磁場が、イライラや身体のだるさの原因になっているのではないかと」電磁波が人に与える影響にも着目。過剰な電磁波による影響をできる限り避けるため、地面に打ち込んだ金属棒を通して、電気の逃げ道を作る（「オールアース」施工を行う「オールアース住宅」）も提案している。



多目的スペースとして使える2階のロフトからはリビングが見下ろせる。子どもの遊び場や家族の図書室にするなど使い方も自在。ちなみにロフト上部にエアバスの特徴でもある越屋根がある。同社では耐震性の高い伝統技術「貫工法」を取り入れ、柱や梁の木組みは釘を使わず込栓で留めるなど職人の技が光る。間近に見るとその木組みの様子がよく分かる。どこもかしこも隠さず見せられる美しい手仕事に感服



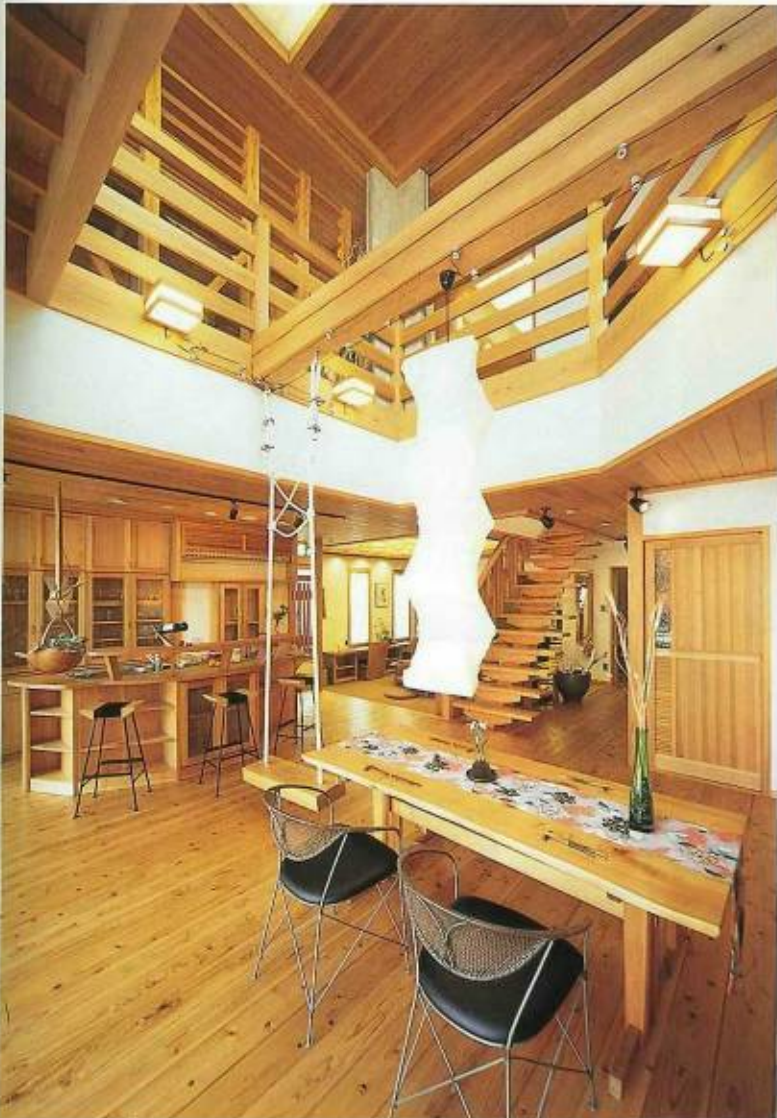
浴室にも無垢木へのこだわりを發揮。木床、壁、天井、浴槽は、すべて香りがよく水に強い檜で仕上げた



リビングの隣りに和室を配置。廊下がない「広がり間取り」はスペースを有効に使えるうえ、家族の気配を感じながら暮らせるのが魅力。和室の壁は藁を練りこんだ珪藻土。吸湿性に優れ、曇の風合いも出てユニーク。こうぞ（紙の原料となる植物）をアクセントにしたデザイン性の高い猫間障子など建具類はオリジナル



大きな家事スペース付きのキッチン。たっぷりの収納スペースや作り付けのデスクなども設えて利便性をアップ。木づくりの家に馴染むように、キッチンのキャビネットにも杉材の建具を取り付けた。手入れはドイツ製自然オイル・オスモオイルを塗るだけ。木の呼吸を妨げずに水をはじいてくれる。使う人の好みやライフスタイルに合わせて家の中のあらゆるものにこだわりを反映しながらつくりあげている（福岡西展示場）



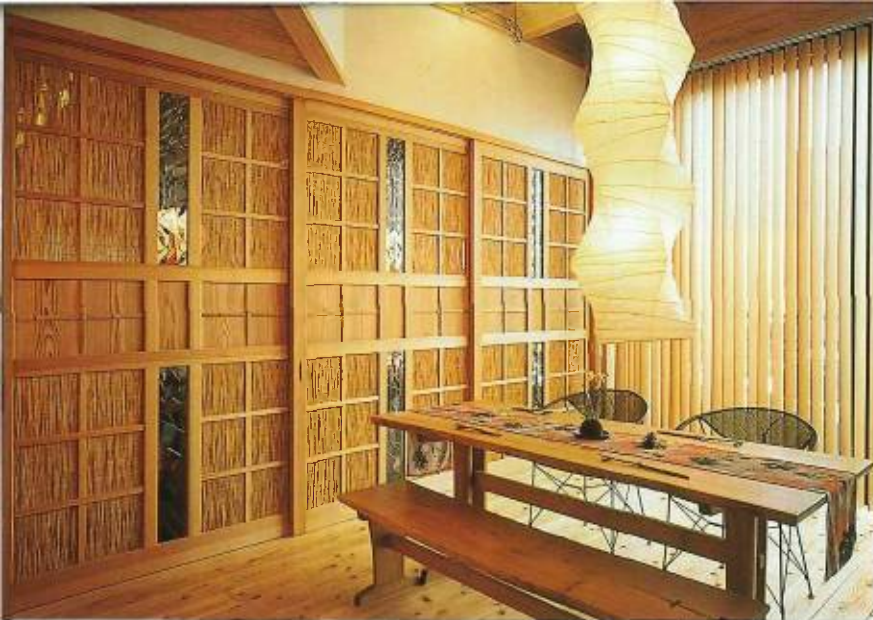
木の家に合わせて無垢の胡桃と杉でつくられたキッチン。食事の後はバーカウンターに変身。木の家に合うように家具からインテリアまでトータルにコーディネートできるのも同社の強みだ（福岡パビリオン展示場）



洗面、キッチンなどの住設機器もオリジナル造作が可能で、建具類もデザイン性の高いものを採用。杉づくりのサニタリースペースは清潔かつ上質な雰囲気。吸湿・吸臭効果もあり一石二鳥（福岡西展示場）



ダイニングスペースから一段下げて設けたリビングスペースは和風の演出を。床に座ったり、上がり框に腰かけたりと好きな姿勢で寛げる。格子に障子を張った「あかり天井」もユニーク（福岡パビリオン展示場）



部屋の印象を変えるのはインテリアや小物だけではない。上の写真にあるよしずとガラスアートでつくられた建具はオリジナル。自然素材の家の雰囲気とぴったりだ（このページの写真は福岡パビリオン展示場）

自然素材や職人の手仕事にこだわり建具類もオリジナルで製作。ガラスアート入りの建具は人気も高い

天井にも杉材を貼り家全体の素材感を統一。家具や収納は使い勝手と機能美を追求したオリジナル

会社紹介 家づくりのヒント満載 「住まいの博物館」

日本住宅の移り変わりや、昔ながらの家の再現モデルなどが並ぶパビリオンは「住まいの博物館」さながら。本社が実際に住宅に使用する職人技が光る建具類や自然素材を用いてつくられたインテリア家具も豊富に掲載しているので、見るだけでも楽しい気分。最上階には住宅展示場も併設。快適さとデザイン性を追求したモデルハウスはきっと家づくりの参考になるので足を運んでみては。



民芸家具のようなオリジナル造作のキッチンも人気。造作家具などの相談にもつながる

■福岡パビリオン展示場（福岡本部併設）
住所／福岡市博多区博多駅南5-15-9
時間／9：00AM～8：00PM
問合せ／0120-412-188



住宅の歴史や昔ながらの家の再現モデルなどが並ぶパビリオンは「住まいの博物館」さながら

モデルハウス 無垢木のやさしさと エアバスの快適性を体験

エアバス体験、デザイン性が高い居室、吹抜けリビング、檜風呂、オリジナル建具など見所満載。
■福岡西展示場「四季の家」
住所／福岡市西区泉1-26-32
時間／9:00AM～8:00PM
問合せ／092-806-9488



会社紹介 佐賀エリアでも 木づくりの家展開中

佐賀でも自然素材を用いた家づくりを手掛けている。施工も佐賀、武雄、鳥栖、唐津と広域に対応してくれるので興味があればぜひ問い合わせを。
■永代ハウス 佐賀支店（住宅展示場併設）
住所／佐賀県武雄市武雄町大字昭和293-1
問合せ／0954-23-3988



オリジナル建具、造作家具なども手掛けているので相談を（佐世保展示場「四季の家」にて撮影）

設備仕様 電磁波ゼロを目指す 〈オールアース住宅〉

「家電や屋内配線による電磁波が健康に影響を与えているのでは」と考え、屋内配線からの電磁場をアースしてその影響を最小限に抑えようとする〈オールアース住宅〉を提案。「一日だけプレーカーを落としてみると、電磁波のない生活が分かる」とのこと。試してみると違いが分かるかも。



電磁波測定器で屋内配線から発生する電磁場が壁や床に帯電している様子が見える

永代ハウスをもっと詳しく知るにはこちら

永代ハウス（株）
〒812-0016 福岡市博多区博多駅南5-15-9
TEL／092-433-2188（福岡本部）
TEL／0120-194-243（佐世保本社）
TEL／0120-587-688（佐賀支店）

問い合わせ先
☎0120-412-188

まとめて資料請求番号〉〉49294

この会社の事例を見る〉〉P44

巻末の専用ハガキを送る〉〉No.3

●担当者のご案内

私たちがご提案しているのは「日本の伝統的な木の家」。古くなるほどに馴染み、温かみのある木づくりの家は、そこにいっただけで寛いだ気分になれるものです。また、結露やタニの心配も少なく身体にもやさしい住まいとも言えます。無垢木のやさしさとエアバス工法の快適さを体感できる当社モデルハウス「四季の家」は福岡と佐世保にありますので、ぜひお越しください。また、佐世保の「道草の徳（いえ）」ではエアバスの家無料宿泊体験も実施中です。詳細は佐世保本社にお問合せください。（0120-194-243）



宣伝部 課長 江里口かおり

●価格の目安

42.8万円/坪～ 施工面積36坪、エアバス工法の場合 お客様のご予算に応じてご提案させていただきます。まずはご相談ください。

●商品データ

商品名／〈エアバスの家〉
工法・構造／エアバス工法+木造軸組
商品の特徴／エアバス工法とは、パッシブソーラーハウス（太陽熱や風、地熱などの自然エネルギーを機械設備なしで建物に取り入れて活用）、新・外断熱工法（基礎・壁・屋根を高性能断熱材で包みこむ）、全体内通気工法（壁体内通気層と内壁空洞を設け、エアバスダンパーで空気に一定の流れをつくる）の3つの特性を併せ持った工法。これによりいつもカラッととした住み心地を保つことができ、「夏に涼しく、冬に暖かい」のが特徴です。ぜひ当社の展示場でその快適さを体感してみてください。
●施工できるエリア
長崎県、佐賀県、福岡県、ほか

●アフター保証

建物本体（構造）保証10年、ベランダ保証10年、白アリ保証5年、基礎パッキン保証10年、地盤保証10年（又は20年）※アフターメンテナンスは随時対応しています。
●会社概要
設立／1987年12月
資本金／4000万円
従業員数／60名
FAX／092-433-2488
URL／http://www.eidai-house.co.jp/
対応可能工法／エアバス工法（木造軸組）、鉄筋コンクリート
施工実績／150棟（2007年）
建設業許可番号／国土交通大臣許可（特-19）第19667号
一級建築士事務所登録／長崎県知事登録第116035号
営業所一覧／（本社）長崎県佐世保市松浦町4-17
TEL 0120-194-243
（支店）福岡市、長崎市、諫早市、佐世保市、武雄市（展示場）福岡市、佐世保市、武雄市